

J. A. Koskuch
2017 *p. Koskuch*

Czechowice-Dziedzice, 04 luty 2017

STAROSTWO POWIATOWE w Bielsku-Białej
SEKRETARIAT STAROSTY
Wpl. dn. 27-02-2017
Nr sprawy 3449

Starostwo Powiatowe w Bielsku-Białej
KANCELARIA OGÓLNA
Wpl. Dn. 27. 02. 2017 *AF*
Zał. *1 egz.*
Nr ON. 8347/2017

Zarząd Dróg Powiatowych
w Bielsku-Białej
Wpl. dnia 07. 03. 2017
740

Starosta Powiatu Bielskiego Andrzej Płonka
STAROSTWO POWIATOWE W BIELSKU-BIAŁEJ
43-300 Bielsko-Biała
ul. Piastowska 40

Dotyczy: Przebudowa dróg powiatowych ul. Kopernika na odcinku na zachód od DK1, ul. Mazańcowickiej na odcinku na zachód od DK1, oraz łączącego je odcinka ulicy Potok w Czechowicach-Dziedzicach.

Szanowny Panie Starosto,

W imieniu gospodarstw domowych i mieszkańców naszej dzielnicy Czechowice-Dziedzice Góme, zwracamy się z uprzejmą prośbą o rozpatrzenie wniosku o włączenie w budżet powiatu projektu remontu dróg ul. Kopernika i Mazańcowickiej w Czechowicach – Dziedzicach.

Od kilku lat jesteśmy skazani na niebezpieczną i нефункционаlną sytuację dojazdu do naszych domów ww. ulicami. Szerokość ulic nie spełnia warunków technicznych jakim powinny odpowiadać drogi publiczne, zgodnie z Rozporządzeniem Ministra Transportu i Gospodarki Morskiej z 1999 roku (minimalna szerokość pasa ruchu na drodze powiatowej lokalnej (klasa L) to 2,75m). Ich szerokość jest zdecydowanie nie wystarczająca do mijania się 2 pojazdów, a w miejscach z wyjątkowo wąską jezdnią staje się to niebezpieczne czy wręcz nie możliwe. Ww. drogami odbywa się autobusowy ruch komunikacji miejskiej, ruch samochodów dostawczych, ruch rowerowy i ruch pieszych, w tym dzieci idących do i ze szkoły, ponieważ brakuje chodnika.

W ciągu kilku ostatnich lat ze względu na szerokość drogi jak i coraz większy ruch pojazdów doszło do kilku wypadków i kolizji, a zagrożenie potrąceniem pieszych, szczególnie w godzinach wieczornych czy nocnych jest bardzo duże. Nie możemy w dalszym ciągu tolerować takiej sytuacji.

Prosimy o pilne przeprowadzenie niezbędnego zakresu prac na ww. odcinkach dróg (stanowi to pętlę komunikacyjną w tej okolicy – mapa poniżej):

- poszerzenie szerokości jezdni do przynajmniej minimalnej wymaganej przez przepisy dla dróg powiatowych 2 pasmowych, tj. 2.5 metra

- wyznaczenie dodatkowej szerokości chodnika dla ruchu pieszego ww. drogami, na jednej ze stron jezdni, w szerokości min. 1 m
- wyznaczenie ścieżki rowerowej na jednej ze stron jezdni o szerokości min. 1m
- wykonanie remontu nawierzchni ww. dróg w odcinkach, w których jest ona bardzo zniszczona lub jej stan zagraża bezpieczeństwu ruchu (pofalowania asfaltu).

Dbając o rozwój naszej dzielnicy, ze względu na jej walory rekreacyjno-turystyczne działamy na rzecz zlokalizowania w tej okolicy ścieżek rowerowych i tras turystyczno-crossowych oraz ścieżek i punktów dla sportów biegowych – co także w przyszłości wpłynie na zwiększenie ruchu na ww. ulicach.

Zdajemy sobie sprawę z kosztów takiej inwestycji oraz ograniczonych możliwości finansowych, ale jesteśmy grupą blisko tysiąca mieszkańców płacących podatki i mamy prawo do bezpiecznej komunikacji dla nas, naszych dzieci oraz seniorów w okolicach naszych domów, szczególnie że od wielu dziesięcioleci nie było w naszym rejonie absolutnie żadnej znaczącej inwestycji drogowej w zakresie poprawy bezpieczeństwa i komfortu dla mieszkańców Czechowic Górnych.

Prosimy o ustosunkowanie się do naszej prośby, wraz z konkretnymi propozycjami i terminami rozwiązania zaistniałej sytuacji, na adres naszego reprezentanta w tej sprawie:

Załączniki:

1. Mapa zachodniej części dzielnicy Górne z zaznaczeniem wspomnianych szlaków komunikacyjnych
2. Dokumentacja fotograficzna szerokości nawierzchni ul. Kopernika i Mazańcowickiej
3. Listy z podpisami mieszkańców potwierdzające zasadność niniejszego wniosku.

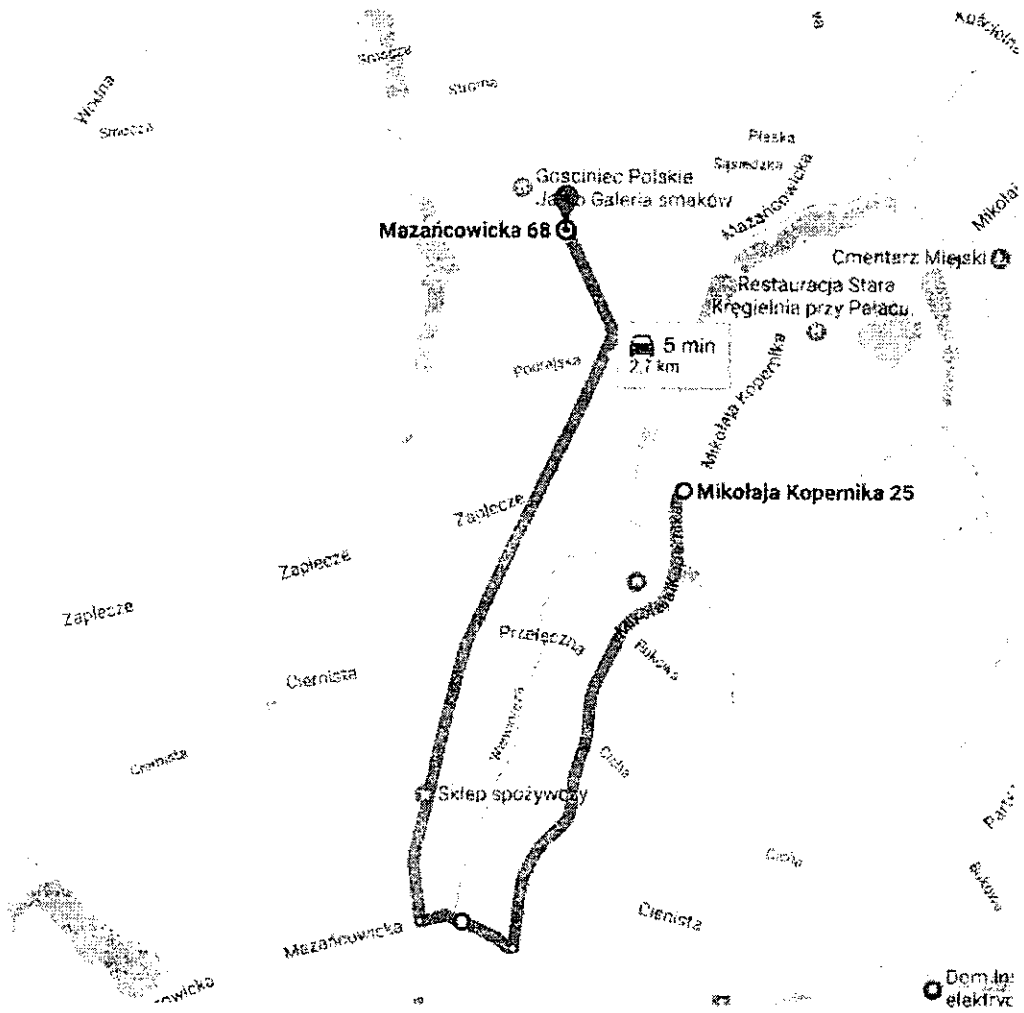
Rozdzielnik:

1. Zarząd Powiatu Bielskiego – Starosta Bielski pan Andrzej Płonka
2. Powiatowy Zarząd Dróg – Z-ca Dyrektora Zarządu pani Urszula Kosman
3. Rada Miasta i Gminy Czechowice-Dziedzice – Burmistrz pan Marian Błachut
4. Zarząd Rady Osiedla – Przewodniczący Stanisław Marszałek
5. a/a

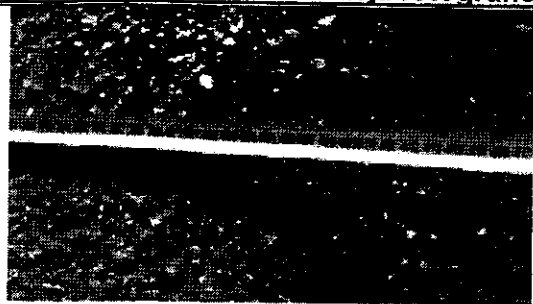
Wypełnienie formularza i złożenie podpisu jest równoznaczne z wyrażeniem poparcia dla inicjatywy mieszkańców dzielnicy Górne w Czechowicach-Dziedzicach.

Przepisy zobowiązują do nieujawniania żadnych danych osobowych, a otrzymane dane nie będą wykorzystywane w żaden inny sposób, ani nie będą kopiowane. Po zakończeniu zbiórki podpisów, zostaną one przekazane do Starostwa Bielskiego i według rozdzielnika.

Mapa sytuacyjna:



Załącznik nr 2 – Dokumentacja fotograficzna stanu ul. Kopernika i Mazańcowickiej



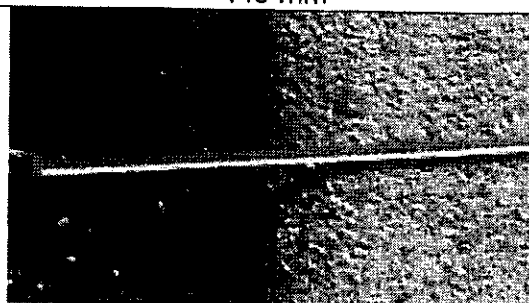
407 mm



440 mm



276 mm



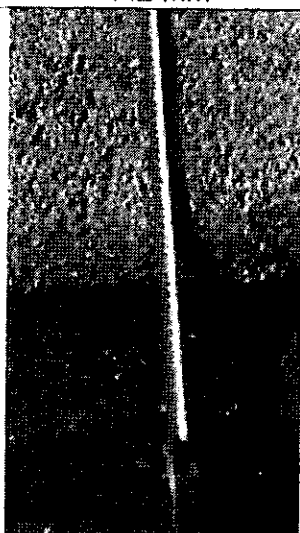
420 mm



442 mm



300 mm



397 mm